

6ème réunion du collectif d'habitants biodiversité
Quartier Zola - MQ Pont Morineau
Vendredi 1^{er} septembre 18h30 - 20h

Présents : Marion, Pascaline, Benoît, Élisabeth, Anne-Cécile, Françoise et Benoît (habitants du quartier), Katy PERREAU (Ligue 85)

Excusée : Laure

Ordre du jour :

- définir le contenu du projet
- fixer une 7ème rencontre collectivement

Projet autour du jardin du Square Schoelcher

- projet de jardinage acté lors de la réunion du 16 juin
- matrice « intérêts / forces / besoins / contraintes » faite lors de la réunion du 16 juin
- pour être accompagnés par la ville, on nous demande « *de faire parvenir un dossier de projet avec quelques plans et/ou images succincts afin de l'étudier* »

Après un tour des bacs aromatiques qui ont commencé à être entretenus et cultivés, les participant.es sont invité.es à imaginer leur jardin idéal, d'ici 3-4 ans. Les aspirations sont les suivantes :

- Garder les aromatiques, la variété, pour que les habitants se servent
 - Des espaces qui permettent aux petites bêtes d'être là (endroits avec moins de tonte par exemple)
 - Des fleurs sauvages, champêtres
 - Des choses en bas d'immeuble, comme de la vigne, des prairies fleuries
 - Des petits fruitiers (vigne, framboisiers, rhubarbe...)
 - Des légumes qui poussent tous seuls pour limiter le temps à y passer et l'eau à utiliser
 - Des plantes/légumes/fruits à picorer car on n'aura jamais des grandes quantités pour tout le quartier (ce n'est pas pour produire, mais pour faire découvrir notamment aux enfants), ou à utiliser lors de temps collectifs (exemple : courges qui pourraient servir à un atelier de fabrication de lanterne pour Halloween avec réalisation d'une soupe dans la foulée)
 - Des artichauts et des tournesols pour le côté découverte, beauté
 - Un accès facilité à l'eau, comme une pompe ?
 - Un lieu de stockage pour les outils, type cabanon ? En attendant l'ouverture du bar ?
 - Un jardin sur lequel associer la MQ pour des animations
 - Un jardin partagé qui fonctionne avec des temps de chantiers collectifs pour créer du lien et de la motivation
- Les membres sont partagés entre l'idée de réfléchir à s'étendre quand les carrés potagers actuels auront été bien investis ou réfléchir dès maintenant à réorganiser l'espace dès maintenant pour produire plus (quitte à devoir déplacer les bacs actuels)

Les membres du collectif font part du besoin d'être accompagnés sur le projet sur le volet technique (que planter, où, comment, avec quelles associations, entretien (taille, arrosage, paillage,...) par exemple via des ateliers comme ceux proposés dans le cadre de Ma Ville Nature), mais aussi accompagnés par la ville et en lien avec la MQ pour le matériel (accès à l'eau ? stockage du matériel) et pour se mettre d'accord sur les espaces cultivés et entretenus (ou à laisser fleurir). Les membres se questionnent sur le besoin de réaliser une analyse de la toxicité des sols (pour éviter les écueils des jardins familiaux de la Vigne aux Roses). Conscience qu'il faut commencer par investir les carrés potagers actuels avant de s'étendre sur d'autres espaces les années suivantes si le collectif prend bien. Il serait toutefois intéressant d'investir dès le démarrage un autre espace un peu plus intégré et moins spécifique pour montrer le potentiel de foisonnement de l'activité et les bénéfices ornementaux et d'accueil de la biodiversité (par exemple des espaces laissés sans tonte en se mettant en lien avec les services de la ville en

charge de l'entretien des espaces verts du square).

Cf documents complémentaires ci-après pour le projet de jardin partagé

L'objectif est maintenant de programmer une rencontre avec les acteurs incontournables du projet (membres du collectif, MQ Pont Morineau, technicien.nes de la ville et correspondant de quartier, Ligue 85) pour se mettre d'accord sur le contenu du projet et les liens à faire entre tous.

Clôture

- **Prochaine réunion du collectif le vendredi 29 septembre 18h30 à 20h** au Square Schoelcher (salle multi média de la MQ Pont Morineau réservée pour un repli en cas de mauvais temps)
- Rencontre à prévoir avec les acteurs incontournables autour de ce projet → Katy
- Communiquer auprès de ses voisins sur l'existence de ce groupe
- Rappel de la prochaine animation MQEB en lien avec la maison de quartier Pont Morineau : mercredi 27 septembre 14h-16h: fabrication d'abris à insectes à la MQ Pont Morineau

Clôture à 20h



Jardin participatif et partagé Zola

Combien ?

Coûts à prévoir : outils, local de stockage graines et semis, paillage, compost

Des temps pour les semis/plantations, le paillage et la taille, ne pas y passer trop de temps

1 RDV/mois pour s'organiser et faire des chantiers collectifs + des RDV ponctuels/informels pour l'entretien

Un jardin qui a vocation à être pérenne

Quand ?

Dans les bacs/jardinières déjà implantés sur le Square

Avoir des espaces en pied d'immeuble (dans le square) type prairie fleurie et vigne pour la biodiversité

Où ?

Améliorer le cadre de vie

Végétaliser

Accueillir la biodiversité

Susciter la curiosité des habitant.es

Monter en compétences

Pourquoi ?

Quoi ?

Un jardin partagé

Un jardin qui ne demande pas trop d'investissement en temps, aller vers un jardin quasi "autonome" ?

Des aromatiques, des fleurs, des légumes et fruits (petits fruits, vigne...)

Des animations pour faire vivre/découvrir ce jardin, en lien avec la MQ Pont Morineau

Besoins matériels : outils, local de stockage des outils, moyen d'accès à l'eau

Qui ?

Les membres du collectif relance les cultures dans les bacs

Tout le monde peut s'y servir et s'y investir

Liens à faire avec la MQ pour les animations

Besoin d'accompagnement technique (Ligue85) et besoin de liens avec la ville (entretien des espaces, demandes pour le jardin...)

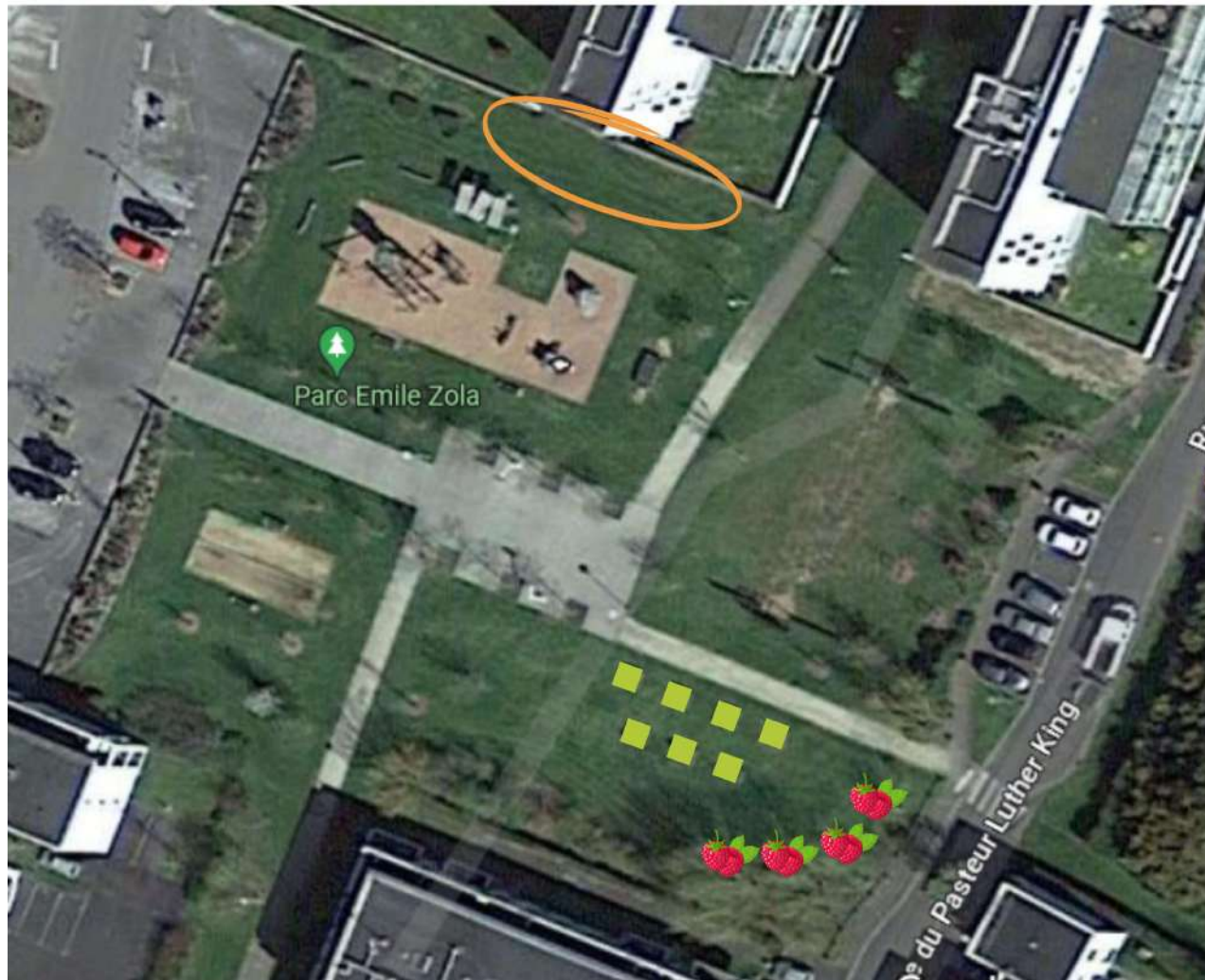
Pour qui ?

Pour tous les habitant.es, pour manger, découvrir, faire des animations

Mon quartier, espace de biodiversité :

Projet de jardin participatif et partagé

Collectif biodiversité Zola



■ carrés potagers existants : destinés à des cultures d'aromatiques, de fleurs, fruits et légumes à croquer et faire découvrir

○ projet de prairie fleurie et vigne

🍓 projet de petits fruits à croquer (fraises, framboises)

Quelle implantation pour l'accès à l'eau et un cabanon pour les outils ?